

## MUSEO DEL JUEGO

Colección de juegos y diversiones de Patrimonio Nacional. Piezas relacionadas con los juegos y los deportes.

Autora: Dra. D<sup>a</sup> Cristina Mur de Viu  
Conservadora del Palacio Real de la Colección de Juegos y Diversiones de Patrimonio Nacional.

Trabajo presentado en las Jornadas Internacionales de Museo de Juegos y Deportes.  
Madrid, noviembre de 2004



La colección de Juegos y Diversiones de Patrimonio Nacional es una de las 40 colecciones en las que se clasifican los más de 150.000 bienes histórico-artísticos inventariados que tutela este organismo público encargado de la gestión y administración de los *bienes de titularidad del Estado afectados al uso y servicio del Rey y de los miembros de la Real Familia para el ejercicio de la alta representación que la Constitución y las leyes les atribuyen*, teniendo un uso con fines culturales, científicos y docentes en cuanto sea compatible con su afectación principal.<sup>1</sup>

La colección de Juegos y Diversiones agrupa juegos, juguetes, piezas para el divertimento y objetos relacionados con el deporte. Incluye 375 números de inventario, custodiados, principalmente, en el Palacio Real de Madrid y en el Palacio Real de Aranjuez.

Cerca de la mitad de los números de inventario de esta colección de Juegos y diversiones son piezas relacionadas con el billar, afición a la que se dedican magníficas salas en los Palacios Reales y de la que se conservan varios objetos como tacos, bolas, mesas de juego, marcadores, soportes, todos ellos de extraordinaria calidad. Algunas de estas piezas, como las mesas, pertenecen a la colección de Muebles. Como ejemplos, mostraremos la Sala de Billar del Palacio Real de Madrid (fig. 1), encargada a José Segundo de Lema por Alfonso XII en 1879, acabada en 1881, inspirada en el estilo victoriano inglés. La mesa de billar es de fabricación francesa, de la parisina casa Blanchard. Otras piezas, como los tacos de billar, son bellas muestras de ebanistería. (figs. 2, 3, 4)

Las piezas relacionadas con el deporte que se conservan en las colecciones del Patrimonio Nacional son variadas. Aunque la mayoría forman parte de la colección de Juegos y diversiones, hay objetos de otras colecciones que dan muestra del tradicional interés por las actividades deportivas de los miembros de la Familia Real.

La mayoría de los objetos son del periodo de Alfonso XIII e ilustran el ejercicio de diferentes y variados deportes como el polo, la gimnasia, el esgrima, el golf, el patinaje o el tenis. Además de conservarse estas piezas ligadas a la práctica deportiva, son asimismo interesantes las fotografías de época en las que se puede ver a miembros de la Familia Real (principalmente Alfonso XIII) practicando alguna disciplina deportiva.<sup>2</sup>

Así, por ejemplo, respecto al polo, se conservan fotografías que nos muestran al rey Alfonso XIII en una competición de polo o ataviado para la práctica de este deporte: como ejemplos, este primer plano del monarca, hacia 1920 (fig. 5), el Rey Alfonso XIII con el Marques de Viana en una jornada de polo en el Palacio de la Magdalena en Santander (fig. 6), o este retrato del Rey, montado a caballo y vestido con el equipo de polo (fig. 7). Por otro lado, otros objetos de las colecciones de Patrimonio evidencian esta afición: palo de



polo, botas (fig. 8) y otra indumentaria, trofeos, incluso la escultura en bronce representando un jugador de polo, conservada en el Despacho de Alfonso XIII del Palacio Real de Madrid (fig. 9)

Otro deporte del que se conservan varias piezas de interés es el esgrima. Junto a fotografías en las que se retrata a un joven Alfonso XIII con su instructor (Pedro Carbonel) y compañeros de clase (figs. 10 y 11), así como la Sala de Esgrima del Palacio Real (fig. 12), se conservan chaquetas (fig. 15), petos (fig. 14) y otros objetos como caretas, guantes y la placa de la Sala de Esgrima de Palacio (figs. 15, 16 y 17 ). Estas piezas se incluyen en la colección Armería.

También se conservan en el Archivo General de Palacio fotografías de la Familia Real haciendo gimnasia, como estas secuencias en las que vemos al rey Alfonso XIII y a sus hijos haciendo gimnasia en la terraza del Palacio de la Magdalena en Santander (fig. 18 a 22) Se conservan piezas únicas como el mueble-gimnasio realizado por los Talleres Reales a principios del siglo XX (fig. 23). Se trata de un mueble con banco abatible, tapizado en rojo. Posee todo lo necesario para hacer poleas y otros ejercicios. La parte superior se adorna con una barandilla y palos rematados con cabezas de león. Se conservan, también en la colección de muebles, dos portapesas en madera de roble con forma de obelisco y corona de metal en el remate, con adornos de flores de lis en los extremos. (fig. 24).

Relacionadas con el tenis se conserva un número importante de fotografías del rey Alfonso XIII, acompañado por sus hijos o por otros personajes (figs. 25, 26 y 27). En la colección de Juegos y Diversiones se conservan las raquetas que pertenecieron al Rey, dedicada al monarca por la fábrica, (figs. 28 a 30), así como a sus hijos (fig. 31). Junto a ellas, otros objetos como tensores y prensas para raquetas (fig. 32).

Se conservan también los palos de golf (figs. 33 y 34) y los patines, tanto de hielo (fig. 35 y 36) como de ruedas (fig. 37 y 38)). El Archivo General de Palacio conserva bellas fotografías que muestran a los reyes Alfonso XIII y Victoria Eugenia patinando, como éstas realizadas por el fotógrafo Francisco Goñi en enero de 1911 en el Lago de la Casa de Campo (fig. 39 a 42).

Otros objetos ilustran el interés por otras actividades y juegos al aire libre. Citaremos bicicletas (fig. 43), triciclos (fig. 44), juegos de croquet (fig. 45) y bolos (fig. 46).

La mayoría de las piezas de la colección de Juegos y diversiones datan del primer tercio del siglo XX. Muchas de ellas fueron Bienes Privados hasta su cesión por parte de S. M. el Rey Don Juan Carlos a Patrimonio Nacional. Por ello, éstas se diferencian en el primer



dígito de su número de inventario que comienza por un 3 en lugar de un 1. Mostraremos algunos objetos de la colección: una caja de juegos de mesa (fig. 47), un juego de puntería (fig. 48), el praxinoscopio patentado por Emile Reynaud en 1877 (fig. 49), una maqueta de avión (fig. 50), un juego de cartas educativo que trata sobre los maestros de la pintura (fig. 51), un puzzle (fig. 52).

Tan sólo una pequeña parte de estos objetos de alto valor histórico está expuesta a la visita pública. Quizás por no ser considerados como museables; también por tener que competir con otras colecciones más apreciadas por su alto valor histórico-artístico. A diferencia de éstas, no pueden integrarse en la decoración de las salas de los Palacios y Sitios Reales. Por ello, se limita su exposición al público a las piezas presentadas en las Salas de Infantes y de Juegos del Museo de la Vida en Palacio del Palacio Real de Aranjuez. También contribuyen a la difusión de estos fondos su participación en exposiciones temporales como, por ejemplo, *España Fin de Siglo 1898-1998* (organizada por la Fundación La Caixa), *Juguetes Reales* (organizada por el Museo del Juguete de Malinas, Bélgica, 1998), *Viajes Reales en Ferrocarril* (Museo del Ferrocarril de Madrid, 2002), *Visitas Regias. Puerto de Gijón: Viajes y jornadas reales 1852-1928* (Puerto de Gijón, 2004).

---

<sup>1</sup> Ley 23/82, de 16 de junio de 1982, de regulación del Patrimonio Nacional, arts. 1 y 2.

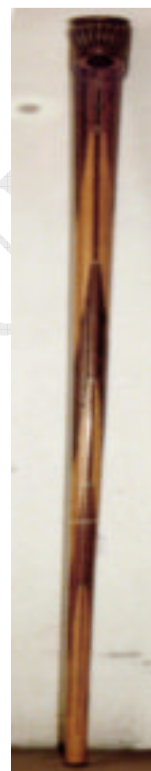
<sup>2</sup> Este fondo de fotografía histórica se conserva en el Archivo General de Palacio.



**FOTOGRAFIAS**



**Fig. 1. Sala de billar del Palacio Real de Madrid.**



**Fig. 2. Taco de billar.  
(Joanes Montejo, inicios del  
siglo XVIII).**



**Fig. 3. Taco de billar. Inicios del siglo XIX.**





**Fig. 4. Taco de billar. Inicios del siglo XIX.**



**Fig. 5. Primer plano de Alfonso XIII a caballo preparado para un partido de polo. Hacia 1920.**





**Fig. 6. Alfonso XIII y el Marques de Viana en una jornada de polo en el Palacio de la Magdalena, Santander. 1928.**





**Fig. 7. Retrato de Alfonso XIII, montado a caballo y vestido con equipo de polo.  
( W.W. Rouch & Co. fotógrafos)**





**Fig. 8. Botas de polo.**



**Fig. 9 Escultura.**





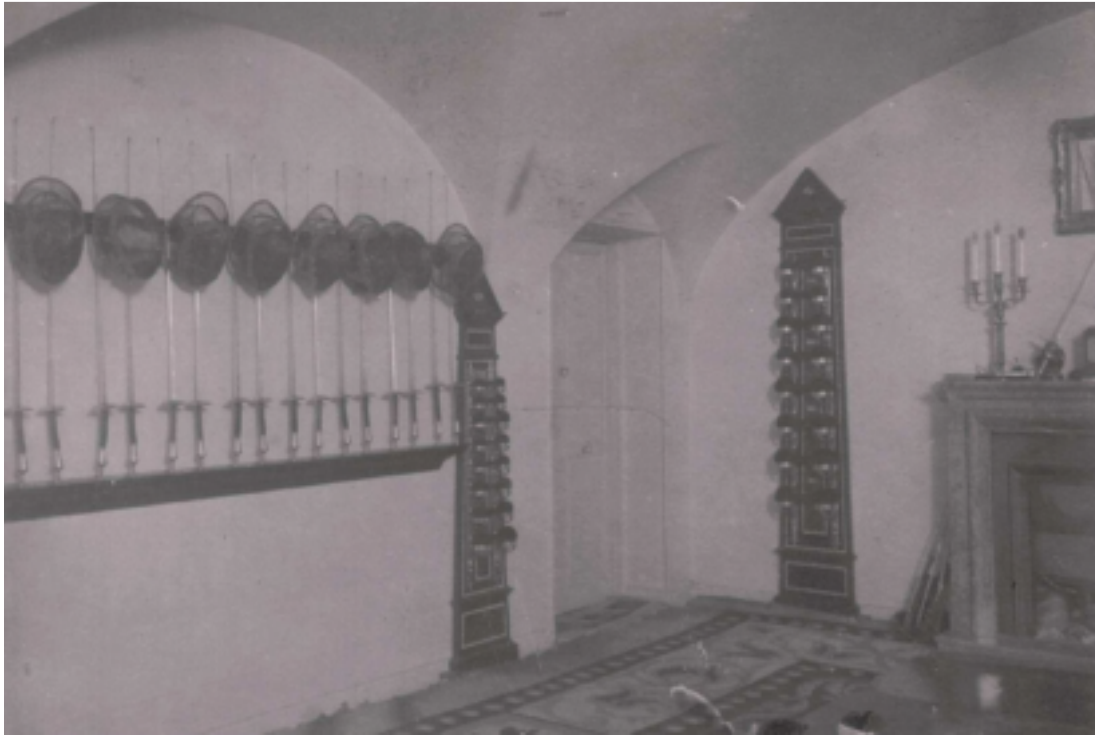
**Fig. 10. El Rey, de unos dieciséis años, rodeado por sus compañeros de esgrima.**





**Fig. 11. Alfonso XIII con su profesor y compañeros de esgrima (hacia 1902).**





**Fig. 12. Sala de esgrima del Palacio Real de Madrid. (Hacia 1930).**





**Fig. 13. Chaqueta de esgrima.**



**Fig. 14. Peto de esgrima.**



**Fig. 15. Protector de esgrima.**



**Fig. 16. Guante de esgrima.**





**Fig. 17. Placa con las iniciales del Rey Alfonso XIII y leyenda relativa a la dependencia donde se impartían las clases de esgrima.**





**Figs. 18 a 22. El Rey Alfonso XIII y sus hijos haciendo gimnasia en la terraza del Palacio de la Magdalena en Santander (hacia 1920).**





**Fig. 23. Mueble gimnasio. Talleres Reales. Principio del siglo XX.**





**Fig. 24. Portapesas.**





**Fig. 25. Retrato del Rey Alfonso XIII con sus hijos, los Infantes Don Alfonso, Don Jaime, Doña Cristina, Don Beatriz, Don Juan y Don Gonzalo, en una cancha de tenis.**





**Fig. 26. Alfonso XIII jugando al tenis en La Granja de San Ildefonso.**





**Fig. 27. Alfonso XIII posa junto a otros personajes en una cancha de tenis. Entre ellos Don Carlos Martínez de Irujo, Duque de Sotomayor.**





**Fig. 28 a 30. Raqueta de tenis de Alfonso XIII. En el mango lleva el nombre de Alfonso XIII y el escudo real. Cuerdas y refuerzos con los colores de España. (Fabricante: Magnam Corporation U.S.A.)**



**Fig. 31. Raquetas de tenis.**





**Fig. 32. Prensa para raquetas.**  
(Fabricante: U.S.A. A. G. Spalding and BROS.)



**Bolsa para palos de golf**

**Fig. 33. Palos de golf.**

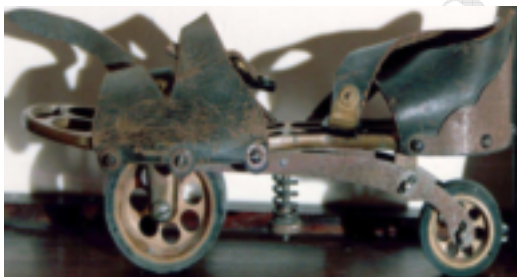


**Fig. 34.**





**Fig. 35 y 36. Patines de hielo.**



**Figs. 37 y 38. Patines de ruedas.**





**Figs. 39 a 42. Los Reyes patinando en el Lago de la Casa de Campo. (Francisco Goñi, 1911)**

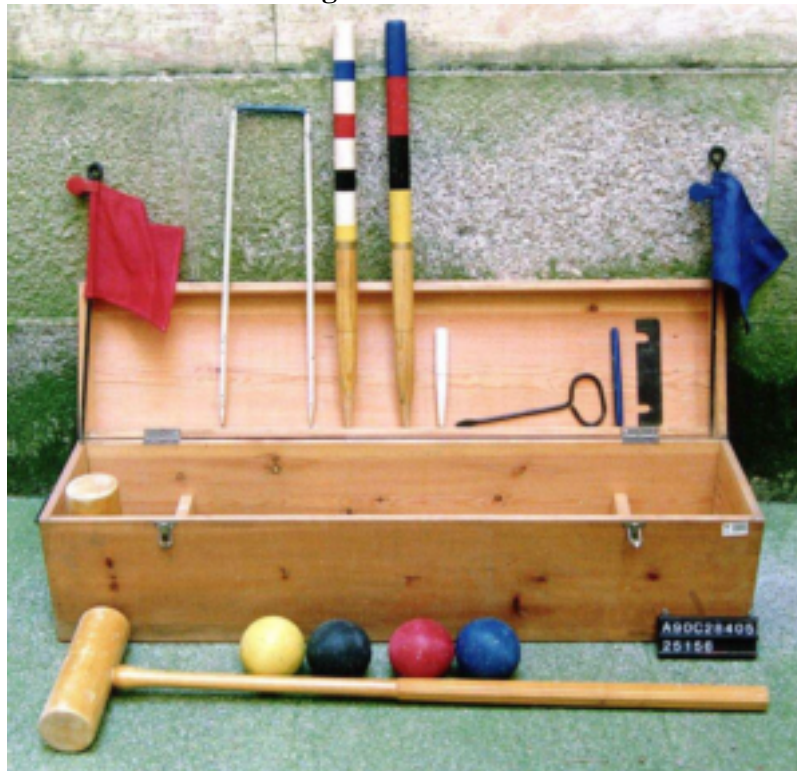




**Fig. 43. Bicicleta.**



**Fig. 44. Triciclo.**



**Fig. 45. Juego de croquet.**





**Fig. 46. Juego de bolos.**



**Fig. 47. Caja de juegos de mesa.**





**Fig. 48. Juego de puntería.**



**Fig. 49. Praxinoscopio. Patentado en 1877 por Emile Reynaud.**





**Fig. 50. Maqueta de avión.**





Fig. 51. Juego de cartas didáctico. “Los maestros de la pintura”.





**Fig. 52. Puzzle. Dos niños en la playa.**

